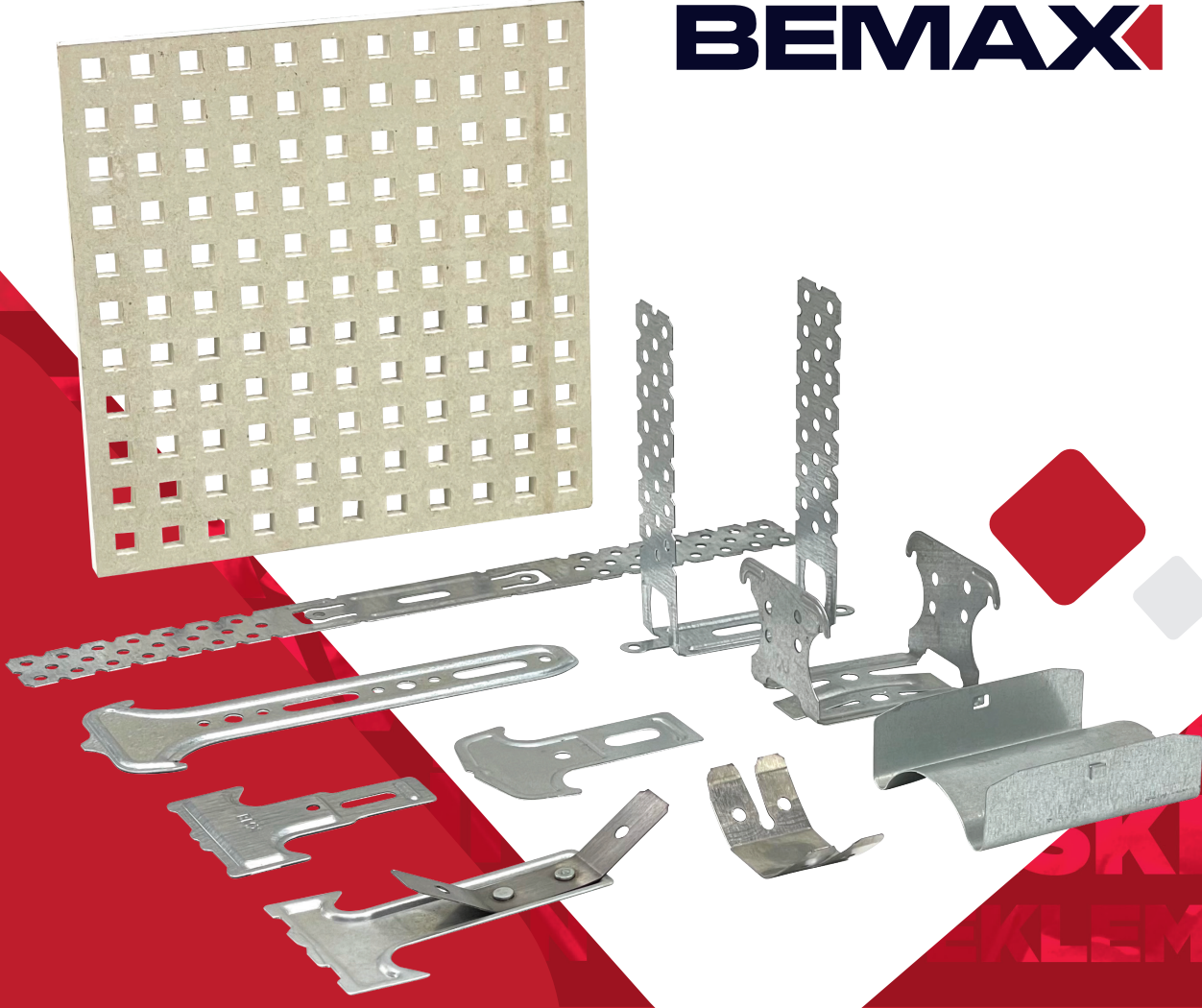


BEMAX



**METAL BAĞLANTI
EKİPMANLARI**

BEMAX 

BEMAX

Bemax Metal, Ankara merkezli, alçıpan sistemleri için bağlantı parçaları üreten bir metal işleme ve imalat firmasıdır. 30 yılda elde edilmiş mühendislik ve makine imalatı deneyimlerinden yola çıkarak alçıpan sistemlerinin montajı için kullanılan yeni nesil, birçok metalik elemanın üretimini yapmaktadır. Bemax Metal, ağırlıklı olarak alçıpan sistemleri için metal bağlantı parçaları imalatı ile ilgilenmektedir.

Misyonumuz

Doğru kalite-fiyat istikrarını sağlayarak, geniş ürün yelpazesıyla müşteri beklentilerini en üst düzeyde karşılamak.

Vizyonumuz

Kaliteli, yenilikçi ve farklı ürünler yaratan, Türkiye'nin yanı sıra tüm dünya da müşterilerle buluşup beklenti ve ihtiyaçların karşılandığı bir marka olmak.

İÇİNDEKİLER

Asma Tavan T Klips

06

Asma Tavan Agraf

07

Ekleme Parçası

08

Çiftli Yay

09

Askı Maşası

10

Çiftli Klips

11

Askı Teli (Halkalı)

12

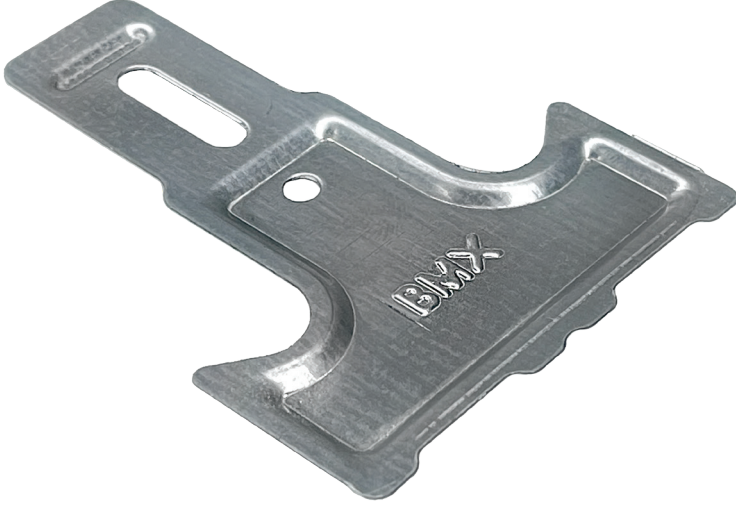
Askı Teli (Kancalı)

13

Asma Tavan T Klips

Alçıpan montajı için maliyeti düşük, kullanımı kolay ve pratik
Asma Tavan T Klips

YAPI PROFİL MONTAJ ELEMANLARI



Asma Tavan T Klipsler, paslanmayı önlemek amacı ile, sıcaklama yöntemi ile galvaniz kaplanmış 0,80 mm kalınlığında karbon çeliği sacdan, soğuk şekil verme yöntemiyle imal edilmektedir.



Kolay Montaj



Uygun Maliyet



Yüksek Dayanımlı Malzeme

Özellikler

ÜRÜN KODU	KULLANIM ALANLARI	KALINLIK	PAKETLEME
BMX-01-01	Asma tavan sistemleri, duvar giydirme sistemleri, CD60 alçıpan profilini monte etmek için kullanılır.	0,50 mm-1 mm	1000 Adet
Opsiyonel Özellikler	Logo	Delik Ölçüsü	Slot Ölçüsü

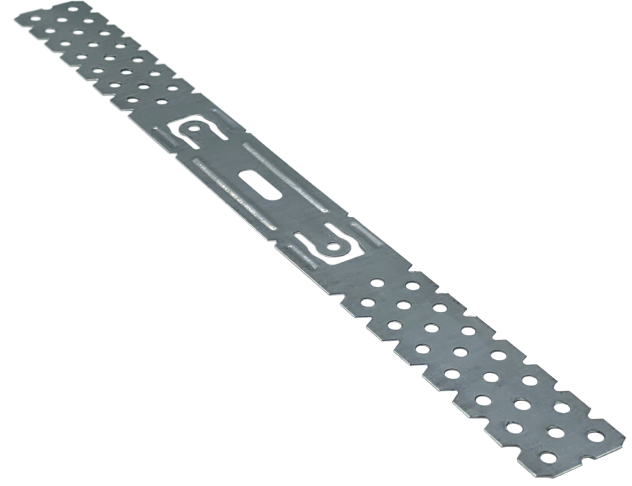
Asma Tavan Agraf

Alçıpan montajı için maliyeti düşük, kullanımı kolay ve pratik
Asma Tavan Agraf

YAPI PROFİL MONTAJ ELEMANLARI



Agraf, giydirme duvar yapımlarında mevcutta bulunan duvar yapılarına sabitlenerek uygulanır. Giydirme işlemi, duvarın esnemesini alacak ve dayanımını artıracak kullanım imkanı sunar.



 Kolay Montaj

 Uygun Maliyet

 Yüksek Dayanımlı Malzeme

Özellikler

ÜRÜN KODU	AKSESUAR ÖLÇÜSÜ	KULLANIM ALANLARI	KALINLIK	PAKETLEME
BMX-02-01	75 mm	Asma tavan sistemleri, duvar giydirme sistemleri	0,5 mm - 1 mm	200 Adet
BMX-02-02	100 mm	Asma tavan sistemleri, duvar giydirme sistemleri	0,5 mm - 1 mm	200 Adet
BMX-02-03	125 mm	Asma tavan sistemleri, duvar giydirme sistemleri	0,5 mm - 1 mm	200 Adet
BMX-02-04	150 mm	Asma tavan sistemleri, duvar giydirme sistemleri	0,5 mm - 1 mm	200 Adet
BMX-02-05	175 mm	Asma tavan sistemleri, duvar giydirme sistemleri	0,5 mm - 1 mm	200 Adet
BMX-02-06	200 mm	Asma tavan sistemleri, duvar giydirme sistemleri	0,5 mm - 1 mm	200 Adet
BMX-02-07	250 mm	Asma tavan sistemleri, duvar giydirme sistemleri	0,5 mm - 1 mm	200 Adet
BMX-02-08	300 mm	Asma tavan sistemleri, duvar giydirme sistemleri	0,5 mm - 1 mm	200 Adet
BMX-02-09	350 mm	Asma tavan sistemleri, duvar giydirme sistemleri	0,5 mm - 1 mm	200 Adet
BMX-02-10	400 mm	Asma tavan sistemleri, duvar giydirme sistemleri	0,5 mm - 1 mm	200 Adet
BMX-02-11	500 mm	Asma tavan sistemleri, duvar giydirme sistemleri	0,5 mm - 1 mm	200 Adet
BMX-02-12	600 mm	Asma tavan sistemleri, duvar giydirme sistemleri	0,5 mm - 1 mm	200 Adet
BMX-02-13	700 mm	Asma tavan sistemleri, duvar giydirme sistemleri	0,5 mm - 1 mm	200 Adet
BMX-02-14	800 mm	Asma tavan sistemleri, duvar giydirme sistemleri	0,5 mm - 1 mm	200 Adet

Opsiyonel Özellikler

Logo

Delik Ölçüsü

Slot Ölçüsü

Ekleme Parçası

Alçıpan montajı için maliyeti düşük, kullanımı kolay ve pratik
Ekleme Parçası

YAPI PROFİL MONTAJ ELEMANLARI

Asma tavan işlemlerinde bulunan ana profil uygulamaları, uzunluğunun 3 metreyi geçmesi durumunda profillerin birleştirilebilmesine yarayan metal parçaları eklemeye yarayan parçanın ismidir.



✓ Kolay Montaj

✓ Uygun Maliyet

✓ Yüksek Dayanımlı Malzeme

Özellikler

ÜRÜN KODU	KULLANIM ALANLARI	KALINLIK	PAKETLEME
BMX-03-01	Asma tava sistemleri, kesit konektörü, yapı ızgarasının genişletilmesine izin veren iki CD60 alçıpan çelik profili bağlamak için kullanılır.	0,4 mm-0,5 mm	200 Adet

Opsiyonel Özellikler	Logo	Delik Ölçüsü	Slot Ölçüsü
----------------------	------	--------------	-------------

Alçıpan montajı için maliyeti düşük, kullanımı kolay ve pratik
Çiftli Yay

YAPI PROFİL MONTAJ ELEMANLARI

Çiftli yay, asma tavan sistemlerinde, iki askı telinin bir birine bağlanmasını ve tavan yükseklik ayarının yapılmasını sağlayan aksesuardır. Aynı zamanda Clip-in profil aksesuarıdır.



✓ Kolay Montaj

✓ Uygun Maliyet

✓ Yüksek Dayanımlı Malzeme

Özellikler

ÜRÜN KODU	KULLANIM ALANLARI	KALINLIK	PAKETLEME
BMX-04-01	Asma tavan sistemleri, iki askı telini bağlamak için kullanılır.	0,40 mm-0,60 mm	200 Adet

Opsiyonel Özellikler	Logo	Delik Ölçüsü	Slot Ölçüsü
----------------------	------	--------------	-------------

Askı Maşası

Alçıpan montajı için maliyeti düşük, kullanımı kolay ve pratik
Askı Maşası

YAPI PROFİL MONTAJ ELEMANLARI



Askı maşası, lamel özelliğe sahiptir, askı çubuklarının kolayca takılabilmesini sağlar. Askı çubuklarının, tavan üzerinde bulunan yay üzerindeki deliklerden geçirilerek kullanılmaktadır.

✓ Kolay Montaj

✓ Uygun Maliyet

✓ Yüksek Dayanımlı Malzeme

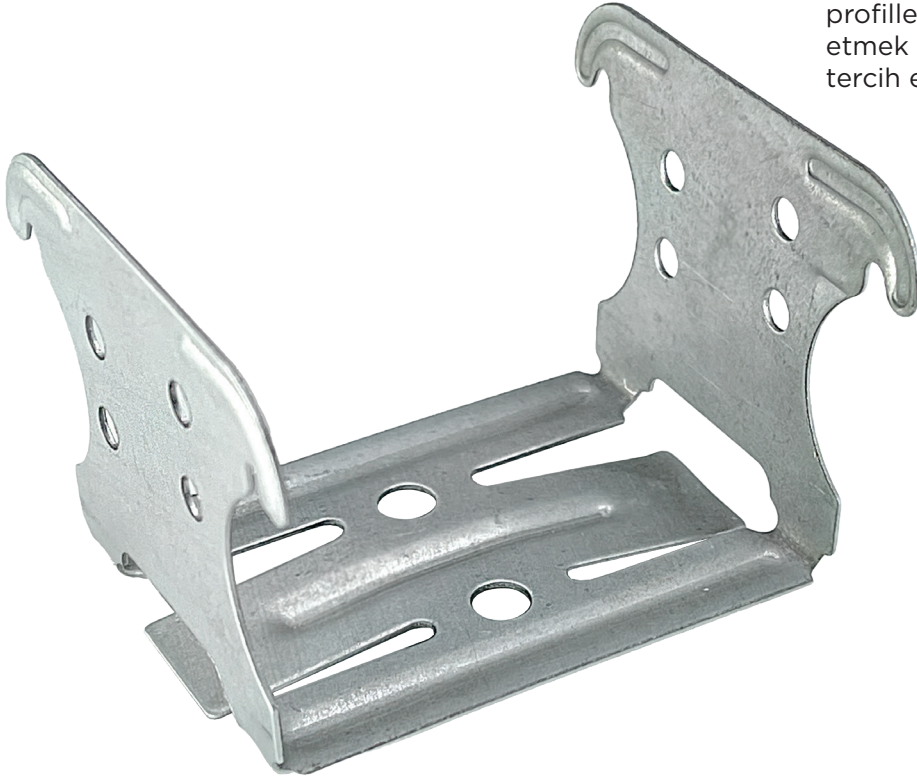
Özellikler

ÜRÜN KODU	KULLANIM ALANLARI	KALINLIK	PAKETLEME
BMX-05-01	Asma tavan sistemleri, CD60 alçıpan profillerin binanın tavan konstrüksiyonuna hızlı montajı için kullanılır.	0,50 mm-1 mm	200 Adet

Opsiyonel Özellikler	Logo	Delik Ölçüsü	Slot Ölçüsü
----------------------	------	--------------	-------------

Alçıpan montajı için maliyeti düşük, kullanımı kolay ve pratik
Çiftli Klips

YAPI PROFİL MONTAJ ELEMANLARI



Asma tava sistemleri, CD60 alçıpan çelik profillerden oluşturulan çift çapraz ızgarayı monte etmek için kullanılır. Çoğunluklu kullanım olarak tercih edilmektedir.

✓ Kolay Montaj

✓ Uygun Maliyet

✓ Yüksek Dayanımlı Malzeme

Özellikler

ÜRÜN KODU	KULLANIM ALANLARI	KALINLIK	PAKETLEME
BMX-06-01	Asma tava sistemleri, CD60 alçıpan çelik profillerden oluşturulan çift çapraz ızgarayı monte etmek için kullanılır.	0,50 mm -0,90 mm	100 Adet
Opsiyonel Özellikler	Logo	Delik Ölçüsü	Slot Ölçüsü

Askı Teli (Halkalı)

Alçıpan montajı için maliyeti düşük, kullanımı kolay ve pratik
Askı Teli (Halkalı)

YAPI PROFİL MONTAJ ELEMANLARI



Asma tavanın yüzey taşıyıcı tavandan ne kadar alçak olacağını belirleyen ve tavana dübelle alçıpan profillerine de askı maşasıyla bağlanan aparatır.

Tavan yüksekliğini belirler.

✓ Kolay Montaj

✓ Uygun Maliyet

✓ Yüksek Dayanımlı Malzeme

Özellikler

ÜRÜN KODU	AKSESUAR ÖLÇÜSÜ	KULLANIM ALANLARI	KALINLIK	PAKETLEME
BMX-07-01	30 cm	Alçıpan ve ana profil yapılarını katı konstrüksiyona asılması için kullanılır.	2,5mm-4mm	100 Adet
BMX-07-02	40 cm	Alçıpan ve ana profil yapılarını katı konstrüksiyona asılması için kullanılır.	2,5mm-4mm	100 Adet
BMX-07-03	50 cm	Alçıpan ve ana profil yapılarını katı konstrüksiyona asılması için kullanılır.	2,5mm-4mm	100 Adet
BMX-07-04	60 cm	Alçıpan ve ana profil yapılarını katı konstrüksiyona asılması için kullanılır.	2,5mm-4mm	100 Adet
BMX-07-05	80 cm	Alçıpan ve ana profil yapılarını katı konstrüksiyona asılması için kullanılır.	2,5mm-4mm	100 Adet
BMX-07-06	100 cm	Alçıpan ve ana profil yapılarını katı konstrüksiyona asılması için kullanılır.	2,5mm-4mm	100 Adet
BMX-07-07	120 cm	Alçıpan ve ana profil yapılarını katı konstrüksiyona asılması için kullanılır.	2,5mm-4mm	100 Adet
BMX-07-08	150 cm	Alçıpan ve ana profil yapılarını katı konstrüksiyona asılması için kullanılır.	2,5mm-4mm	100 Adet
BMX-07-09	200 cm	Alçıpan ve ana profil yapılarını katı konstrüksiyona asılması için kullanılır.	2,5mm-4mm	100 Adet
BMX-07-10	400 cm	Alçıpan ve ana profil yapılarını katı konstrüksiyona asılması için kullanılır.	2,5mm-4mm	100 Adet

Opsiyonel Özellikler

Logo

Delik Ölçüsü

Slot Ölçüsü

Askı Teli (Kancalı)

Alçıpan montajı için maliyeti düşük, kullanımını kolay ve pratik
Askı Teli (Kancalı)

YAPI PROFİL MONTAJ ELEMANLARI



Asma tavanın yüzey taşıyıcı tavandan ne kadar alçak olacağını belirleyen ve tavana dübelle alçıpan profillerine de askı maşasıyla bağlanan aparatır.

Tavan yüksekliğini belirler.

✓ Kolay Montaj

✓ Uygun Maliyet

✓ Yüksek Dayanımlı Malzeme

Özellikler

ÜRÜN KODU	AKSESUAR ÖLÇÜSÜ	KULLANIM ALANLARI	KALINLIK	PAKETLEME
BMX-08-01	30 cm	Alçıpan ve ana profil yapılarını katı konstrüksiyona asılması için kullanılır.	2,5mm-4mm	100 Adet
BMX-08-02	40 cm	Alçıpan ve ana profil yapılarını katı konstrüksiyona asılması için kullanılır.	2,5mm-4mm	100 Adet
BMX-08-03	50 cm	Alçıpan ve ana profil yapılarını katı konstrüksiyona asılması için kullanılır.	2,5mm-4mm	100 Adet
BMX-08-04	60 cm	Alçıpan ve ana profil yapılarını katı konstrüksiyona asılması için kullanılır.	2,5mm-4mm	100 Adet
BMX-08-05	80 cm	Alçıpan ve ana profil yapılarını katı konstrüksiyona asılması için kullanılır.	2,5mm-4mm	100 Adet
BMX-08-06	100 cm	Alçıpan ve ana profil yapılarını katı konstrüksiyona asılması için kullanılır.	2,5mm-4mm	100 Adet
BMX-08-07	120 cm	Alçıpan ve ana profil yapılarını katı konstrüksiyona asılması için kullanılır.	2,5mm-4mm	100 Adet
BMX-08-08	150 cm	Alçıpan ve ana profil yapılarını katı konstrüksiyona asılması için kullanılır.	2,5mm-4mm	100 Adet
BMX-08-09	200 cm	Alçıpan ve ana profil yapılarını katı konstrüksiyona asılması için kullanılır.	2,5mm-4mm	100 Adet
BMX-08-10	400 cm	Alçıpan ve ana profil yapılarını katı konstrüksiyona asılması için kullanılır.	2,5mm-4mm	100 Adet

Opsiyonel Özellikler

Logo

Delik Ölçüsü

Slot Ölçüsü



EKLEME PARÇASI / TİLİ YAY
ASMA TAVAN ASKI
TAVAN ASKI
T CLIP ASKI
ASMA TAVAN AGRAT EKLEME PARÇASI
MAŞASI
TELLİ
KALİ

BEMAX

Adres

Bemax Metal İnşaat İmalat Sanayi ve Ticaret A.Ş.

Saray Mah. 1500 Cad. No:18/E

Kahramankazan ANKARA / TÜRKİYE

E-mail Adres

info@bemaxmetal.com.tr

satis@bemaxmetal.com.tr

Telefon

(0312)8020678

(0312)8020679

